

※ 以诚信优质服务 以专业立足市场 ※



无锡市金达源清洗设备厂
WUXI JINDAYUAN CLEAN EQUIPMENT FACTORY

地址：无锡市惠山区堰桥镇

邮编：214174

电话：0510-83744599

传真：0510-83571829

网址：Http://www.jindayuan.com

E-mail：jdy@jindayuan.com



JINDAYUAN

无锡市金达源清洗设备厂

CLEAN EQUIPMENT FACTORY

□□□ 因为专注 所以专业 □□□



[Http://www.jindayuan.com](http://www.jindayuan.com)

无锡市金达源清洗设备厂座落于风景秀丽的太湖之滨，长江三角洲上的江南名城——美丽的无锡市堰桥工业开发区。这里经济发达，人杰地灵，海陆空交通也十分发达：紧临常州、南京及上海等国际机场，距离上海、南京等国际港口，亦咫尺之遥。京沪铁路、沪宁高速公路及京杭大运河、均穿境而过。故而，交通四通八达，十分便利。

我厂是生产高压清洗机以及高压泵的专业厂家！高压清洗机主要适用于：石油、化工、电力、造纸、制糖、酿造、制药、冶金、铸造、航空、铁道等各类行业。

本企业坚持“以诚待人，以信取人”的行为准则：以“诚信”广交天下客，促进合作，双方事业的共同发展是企业的追求目标：“服务第一，客户至上”是我们对广大客户的承诺。追求着上述理念，金达源凭借着自己雄厚的实力，扎实的技术功底，一定能为各界客户提供最满意的服务。

以质量求发展，

以用户满意为基点，

以创新为动力。

无锡市金达源清洗设备厂
 WUXI JINDAYUAN CLEAN EQUIPMENT FACTORY



高压清洗机柱塞泵概述

3DP系列高压清洗机为卧式三柱塞高压往复泵，它通过电动机或柴油机，经过三角皮带或减速器，带动高压泵运转，使柱塞作往复运动，这样使工作液在高压腔中经过排液阀的吸入和排出，使常压液转换成高压液。输出的高压液体经控制阀组（安全溢流阀、脚踏阀、喷射枪）从而达到输送高压液体介质及清洗目的。

3DP系列高压清洗设备以水为介质，它具有压力高、振动小、噪音低、压力流量稳定、控制灵活、操作方便、安全性能强、快速高效等优点。它使用范围广，清洗彻底，对设备无损伤腐蚀，对环境无污染，使清洗达到一般清洗机所达不到的效果。

高压清洗机应用范围

序号	工业部门	用途
1	石油化工	换热器管束、再生锅炉、冷却塔内外壁的海藻、钙、碳垢、水锈、石棉、软及硬聚合物、硫、氧化物、氧化铁、焦层、PVC和PVA等
2	炼油	各种设备的蜡、沥青、油脂、原油残渣、水垢、焦油和聚合物
3	化工	锅炉、换热器管束、罐槽、阀门、管道、蒸发器、反应釜内外壁、电解板
4	油田	平台和储罐的石蜡和原油残渣、钻井管套的泥浆和水泥垢、管道疏通
5	制药	管道、釜罐、换热器、蒸发器里的化学垢层
6	香蕉制造业	反应器、存储罐、热交换器、管道及设施上的胶乳、丁腈橡胶、乳胶、水垢等
7	制糖、造纸	热交换器、管道、造纸机、压榨、吸浆、储罐、蒸发器的油脂、树脂、污垢、木浆和糖垢
8	电力业	核燃料室、U型管换热室的放射性物质、锅炉、旋流器锅炉、过热器的熔渣、汽轮机叶片和蒸发管束
9	酿造	清洗酵母、管道内的发酵物和沉淀物、锅炉、管道和U型排垢管
10	食品加工业	油脂脂肪、油膩物、堵塞、烤箱、混合罐、输送带、蒸发器、热交换器等设施上的沉淀物
11	肉类加工	烤箱、搅拌漆和堵塞的油脂和油烟
12	造船修船及海洋运输	船上及船坞上的各类清晰、喷射、清除船体、船坞、压舱物、平台井平台上的贝类动物及植物等
13	水泥制造业	栅栏、楼板、管道外层、料仓、斗式卡车内壁和生产设备的油渍质、水泥垢层、炉床、预热器、旋转窑、上升烟道结皮
14	民用建筑业	车辆、混合罐、铺路机、沥青洒布机、炼焦釜土上清除污物、沥青、油脂、焦油、水泥、胶合剂以及混凝土切割
15	公路维修业	修路设备上的油脂、水泥和沥青、桥梁和路面标识、污色、焦油等、路面破坏、平整水泥土上磨损处和重油物
16	市政工程	下水道疏通、公共卫生设施和楼宇清洗、水泥处理厂的钙碳垢清除
17	冶金	换热器、锅炉开炉床、加料槽、存储的水垢
18	机械制造	心智容器、管道、罐槽上的扎皮、锈层和焊渣。去毛刺
19	铸造	从铸件、高炉上清除金属氧化层、陶土和砂芯
20	铝业	清除罐槽、滤网、磨机和污水池内坚硬的铝矾土垢层
21	航空	跑道除油除胶、飞机表面油漆
22	汽车	装配线上除漆除焊渣、车身、底盘罐槽涂装前预处理
23	铁道	罐车各种垢层、车皮预处理
24	采矿业	清洗矿车、输送带、地上作业线和竖井、疏通由于煤、石块污泥油垢造成的设备堵塞
25	表面预处理	应用磨料射流清除漆层、锈层、耐火材料、盐垢和船舶海生物至金属发白

3DP-4 高压清洗机

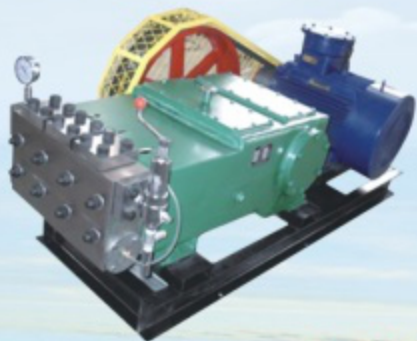


3DP-4 高压清洗机，广泛适用石油、化工、化肥、制糖、造船、造纸、冶金、轧钢等领域的除锈、除磷、除垢等清洗作用，该机具有效率高、操作简单、适用范围广的特点，是其他泵类所不能替代的。

本厂以高质的产品、先进的技术、一流的服务为各行业提供最理想的清洗工具。

电机功率 kW	泵速 r/min	排出压力 MPa	45	55	70	80	100	120	130	150	
		柱塞直径 mm	50	45	40	38	35	32	30	28	
			流量：m ³ /h；L/min								泵轴功率：kW
132	211	M ³ /h	8.3	6.7	5.3	4.8	4	3.3	3	2.5	
		L/min	138	112	88	80	66	55	50	42	
160	238	M ³ /h	9.3	7.6	6	5.4	4.5	3.8	3.3	2.9	
		L/min	156	126	100	90	75	62	55	48	
200	300	M ³ /h	11	9.5	7.5	6.8	5.5	4.8	4.2	3.5	
		L/min	197	160	126	114	90	80	70	58	
200	333	M ³ /h	13	10	8.4	7.5	6	5.2	4.5	4	
		L/min	219	177	140	125	100	86	75	66	
220	375	M ³ /h	14	11	9	8.5	7	6	5	4.5	
		L/min	230	183	150	132	115	100	82	75	

3DP-3 高压清洗机



3DP-3 固定式

3DP-3 高压清洗机适用于石油、化工、化肥工业作为流程用泵；冶金、轧钢厂的高压水除磷；建筑、造船、制糖、造纸、化工等工业的高压水清洗除垢；油田注水、锅炉给水、液压机械的动力源；以及食品、制药等需要产生高压流体的部门。输送介质为无固体颗粒的流体。

泵轴功率是指单泵机械效率为0.9的计算值，未考虑泵的传动装置的效率。

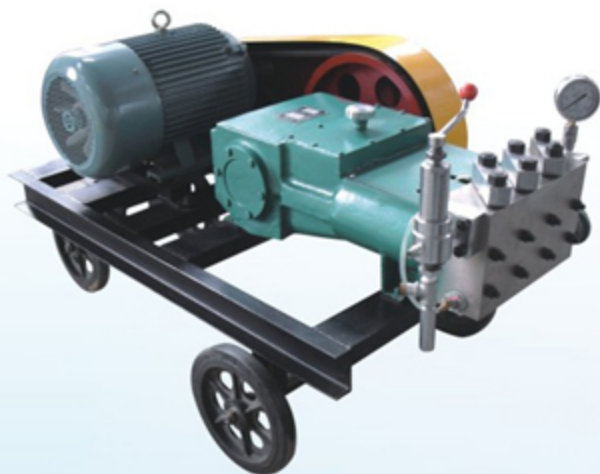
表中的流量为实际泵可派出的额定流量。

3DP-3 高压清洗机技术参数

柱塞泵行程：110mm 柱塞额定推力：50000N

电动机转速 r/min	减速器速比 i	1500r/min												
		14	12.5	11.2	10	9	8	7.1	6.3	5.6	5	4.5	4	
泵速 r/min		107	120	134	150	167	188	211	238	268	300	333	375	
柱塞平均线速度 m/s		0.37	0.42	0.47	0.53	0.58	0.66	0.74	0.83	0.94	1.05	1.17	1.31	
排出压力 MPa	柱塞直径 mm	流量m ³ /h L/min 泵轴功率 (KW)												
		m ³ /h	L/min	KW	m ³ /h	L/min	KW	m ³ /h	L/min	KW	m ³ /h	L/min	KW	
6	100	m ³ /h	15.8	17.7	19.8	22	24.6	27.7	31	35	39.6	44	49	55
		L/min	263	295	330	366	410	461	516	583	660	733	816	916
		KW	29	32	36	40	45	50	56	64	72	80	89	100
10	78	m ³ /h	9.6	10.7	12	13.5	15	17	19	21	24	27	30	33.6
		L/min	160	178	200	225	250	283	316	350	400	450	500	560
		KW	29	33	36	41	46	52	58	64	73	82	91	102
12.5	70	m ³ /h	7.7	8.7	9.7	10.8	12	13.6	15	17	19	21.7	24	27
		L/min	128	145	161	180	200	226	250	283	317	361	400	450
		KW	29	33	37	41	46	52	57	64	72	82	91	102
16	62	m ³ /h	6	6.8	7.6	8.5	9.5	10.6	12	13.5	15	17	19	21
		L/min	100	113	127	141	158	176	200	225	250	283	316	350
		KW	29	33	37	41	46	52	58	65	73	82	92	101
20	55	m ³ /h	4.7	5.3	6	6.7	7.5	8.4	9.4	10.6	12	13.4	14.8	16.7
		L/min	78	88	100	112	125	140	156	177	200	223	247	278
		KW	29	32	37	41	46	51	57	65	73	81	90	101
25	50	m ³ /h	4	4.4	5	5.5	6.1	7	7.8	8.8	10	11	12.3	13.8
		L/min	67	73	83	92	102	116	130	146	166	183	205	230
		KW	31	33	37	42	46	53	59	66	75	83	93	104
32	44	m ³ /h	3	3.4	3.8	4.2	4.7	5.3	6	6.7	7.6	8.5	9.4	10.6
		L/min	50	56	63	70	78	88	100	112	126	142	157	176
		KW	29	32	37	41	45	51	58	65	74	83	92	102
35	42	m ³ /h	2.7	3	3.5	3.8	4.3	4.8	5.4	6.1	7	7.7	8.6	9.6
		L/min	45	50	58	63	72	80	90	102	116	128	143	160
		KW	29	32	3	40	46	51	57	65	74	81	91	102
40	39	m ³ /h	2.3	2.6	3	3.2	3.6	4	4.6	5.2	5.8	6.5	7.3	8.1
		L/min	38	43	50	53	60	67	76	86	96	108	121	135
		KW	28	32	36	39	44	49	55	63	70	79	88	98
50	35	m ³ /h	1.8	2.1	2.3	2.6	2.9	3.3	3.7	4.1	4.7	5.2	5.8	6.5
		L/min	30	35	38	43	48	55	62	68	78	87	96	108
		KW	27	32	35	39	44	50	56	62	71	79	87	98
60	32	m ³ /h	1.5	1.7	2	2.2	2.5	2.7	3	3.5	3.9	4.3	4.9	5.5
		L/min	25	28	33	36	41	45	50	58	65	72	81	92
		KW	28	31	36	40	45	49	55	63	71	79	88	101
70	29	m ³ /h		1.4	1.6	1.8	2	2.2	2.5	2.8	3.2	3.6	4	4.5
		L/min		23	26	30	33	37	42	46	53	60	66	75
		KW		30	33	38	42	47	54	59	68	77	84	96
80	27	m ³ /h			1.4	1.5	1.7	1.9	2.1	2.4	2.7	3	3.4	3.8
		L/min			23	25	28	32	35	40	45	50	57	64
		KW			33	37	40	47	51	58	66	73	83	93
90	26	m ³ /h				1.4	1.6	1.8	2	2.2	2.5	2.8	3.1	3.5
		L/min				23	26	30	33	36	41	46	51	58
		KW				38	43	49	54	59	67	75	84	95
100	24	m ³ /h					1.3	1.5	1.7	1.9	2.1	2.4	2.7	3
		L/min					22	25	28	32	35	40	45	50
		KW					40	46	51	58	64	73	82	91

3DP-1-68 高压清洗机



3DP-1-68 移动式

3DP-1-68 高压清洗机适用于石油、化工、化肥工业作为流程用泵；冶金、轧钢厂的高压水除鳞；建筑、造船、制糖、造纸、化工等工业的高压水清洗除垢；油田注水、锅炉给水、液压机械的动力源；以及食品、制药等需要产生高压流体的部门。输送介质为无固体颗粒的流体。



3DP-1-68 固定式

3DP-1-68 固定式

泵轴功率是指单泵机械效率为0.9的计算值，未考虑泵的传动装置的效率。
表中的流量为实际泵可派出的额定流量。

3DP-1-68 高压清洗机技术参数

柱塞泵行程：68mm 柱塞额定推力：19000N

电动机转速	r/min	1500r/min												
减速器速比	i	8	7.1	6.3	5.6	5	4	3.35	3.15	2.8	2.5	2.24	2	
泵速	r/min	125	141	159	179	200	250	282	317	357	400	444	500	
柱塞平均线速度	m/s	0.25	0.28	0.31	0.35	0.4	0.5	0.56	0.63	0.71	0.8	0.88	1	
排出压力 MPa	柱塞直径 mm	流量m ³ /h L/min 泵轴功率 (KW)												
		6	60	m ³ /h	4	4.5	5	5.8	6.5	8	9	10.3	11.6	13
		L/min	66	75	84	97	108	134	150	171	193	217	241	467
		KW	8	8.5	9.2	11	12	15	16.5	18.6	21	23	26	29
10	48	m ³ /h	2.6	3	3.3	3.7	4.1	5.2	5.8	6.6	7.4	8.3	9.2	10.4
		L/min	43	50	55	62	68	87	97	110	123	138	153	173
		KW	8	9	10	11.2	12.3	16	18	20	22	25	28	32
12.5	43	m ³ /h	2	2.3	2.6	3	3.3	4.1	4.7	5.3	6	6.6	7.4	8.3
		L/min	34	38	43	50	55	68	78	88	100	110	123	138
		KW	8	9	10	11.4	12.5	15.5	18	20	21	25	28	32
16	38	m ³ /h	1.6	1.8	2	2.3	2.6	3.2	3.6	4.1	4.6	5.2	5.7	6.5
		L/min	27	30	34	38	43	54	60	68	76	87	95	108
		KW	8	9	10	11	12.5	16	18	20	22	25	28	32
18	35	m ³ /h	1.3	1.5	1.7	2	2.2	2.7	3	3.5	4	4.4	4.8	5.5
		L/min	21.5	25	28	34	36	45	50	58	66	73	80	91
		KW	8	8.5	9.5	11.2	12	15	17	19	22	24	27	30
20	34	m ³ /h	1.31	1.4	1.65	1.86	2.1	2.6	3	3.3	3.7	4.1	4.6	5.2
		L/min	21.8	24.5	27.5	31	35	43	50	55	61	68	76	87
		KW	8	9	10	11.2	13	16	18	20	22	25	28	32
25	30	m ³ /h	1	1.1	1.2	1.4	1.6	2	2.2	2.5	2.9	3.2	3.5	4
		L/min	16.7	18.8	20	23	26	34	36	41	48	53	58	66
		KW	8	8.5	9	10.5	12	15.5	16.5	19	22	24	27	30
28	29	m ³ /h	0.93	1.05	1.18	1.34	1.5	1.8	2.1	2.4	2.7	3	3.3	3.7
		L/min	15.6	17.6	19.5	22	25	30	35	40	45	50	55	61
		KW	8	9	10	11	13	15.5	18	20	23	25	28	31
32	27	m ³ /h	0.8	0.9	1	1.1	1.28	1.61	1.8	2	2.3	2.5	2.8	3.2
		L/min	13.4	15	16.6	18.3	21	27	30	34	38	41	46	53
		KW	8	9	10	11	12.5	15.7	18	20	22	24	27	31
35	26	m ³ /h	0.74	0.84	0.95	1	1.2	1.5	1.68	1.9	2.1	2.4	2.6	3
		L/min	12.3	14	15.8	16.6	20	25	28	32	35	40	43	50
		KW	8	8.8	10	10.5	12.7	15.8	18	20	22	25	27	32
40	24	m ³ /h		0.7	0.8	0.9	1	1.2	1.4	1.5	1.77	2	2.2	2.5
		L/min		11.7	13.3	15	16.6	20	23	25	29.5	34	36	41
		KW		8.5	10	11	12	15	17	18.2	22	25	26	30
50	21	m ³ /h			0.6	0.68	0.76	0.95	1	1.2	1.36	1.5	1.7	1.9
		L/min			10	11.4	12.7	15.8	16.6	20	22.6	25	28	32
		KW			9.1	11	12	14.5	15	18	21	23	25	29
60	20	m ³ /h				0.6	0.7	0.86	0.97	1.1	1.23	1.38	1.5	1.7
		L/min				10	11.6	14.3	16	18.3	20.5	23	25	28
		KW				11	12.6	15.5	17	20	22	25	27	31
70	18	m ³ /h					0.56	0.7	0.79	0.88	1	1.12	1.24	1.4
		L/min					9.3	11.6	13	14.6	16.6	18.6	21	23
		KW					12	15	16.5	19	21	24	27	30

DL40(BP0) 高压清洗机

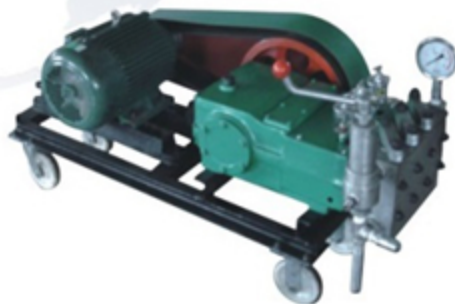


DL40(BP0) 固定式

DL40(BP0) 高压清洗机适用于石油、化工、化肥工业作为流程用泵；冶金、轧钢厂的高压水除鳞；建筑、造船、制糖、造纸、化工等工业的高压水清洗除垢；油田注水、锅炉给水、液压机械的动力源；以及食品、制药等需要产生高压流体的部门。输送介质为无固体颗粒的流体。



DL40(BP0) 移动式



DL40(BP0) 移动式

泵轴功率是指单泵机械效率为0.9的计算值，未考虑泵的传动装置的效率。
表中的流量为实际泵可派出的额定流量。

DL40(BP0) 高压清洗机技术参数

柱塞泵行程：40mm 柱塞额定推力：8200N

电动机转速	r/min	1500r/min											
减速器速比	i	8	7.1	5.6	5	4	3.55	3.15	2.8	2.5	2.24	2	
泵速	r/min	125	140	179	200	250	282	317	357	400	444	500	
柱塞平均线速度	m/s	0.16	0.18	0.23	0.26	0.33	0.37	0.42	0.47	0.53	0.59	0.66	
排出压力 MPa	柱塞直径 mm	流量m ³ /h L/min 泵轴功率 (KW)											
4	50	m ³ /h	1.6	1.8	2.3	2.6	3.2	3.6	4.1	4.6	5.2	5.7	6.5
		L/min	27	30	38	43	54	61	68	77	86	96	108
		KW	2.1	2.3	3	3.3	4.1	4.7	5.3	6	6.6	7.4	8.3
6.3	40	m ³ /h	1	1.1	1.4	1.6	2	2.3	2.6	2.9	3.3	3.7	4.1
		L/min	17	19	24	27	34	39	44	50	55	61	69
		KW	2.1	2.4	3	3.3	4.2	4.7	5.3	6	6.7	7.4	8.4
8	35	m ³ /h	0.8	0.9	1.1	1.2	1.6	1.8	2	2.3	2.5	2.8	3.1
		L/min	13	15	19	21	26	30	33	38	42	47	53
		KW	2	2.3	3	3.3	4	4.6	5.2	6	6.5	7.3	8.2
10	32	m ³ /h	0.66	0.7	0.95	1.06	1.3	1.5	1.7	1.9	2.1	2.3	2.6
		L/min	11	12	16	18	22	25	28	31	35	40	44
		KW	2.2	2.4	3	3.4	4.3	4.8	5.4	6	6.8	7.6	8.5
12.5	28	m ³ /h	0.5	0.57	0.72	0.8	1	1.1	1.3	1.5	1.6	1.8	20
		L/min	8.5	9.5	12	13	17	19	21	24	27	30	34
		KW	2.1	2.3	3	3.3	4.1	4.6	5.2	5.9	6.5	7.2	8.2
16	25	m ³ /h	0.4	0.45	0.58	0.65	0.8	0.9	1	1.1	1	1.4	1.6
		L/min	6.80	7.6	9.7	10.8	13.5	15	17	19	21	24	27
		KW	2.1	2.4	3	3.4	4.2	4.7	5.3	6	6.7	7.4	8.3
20	22	m ³ /h	0.3	0.35	0.45	0.5	0.63	0.7	0.8	0.9	1	1.1	1.2
		L/min	5.2	5.9	7.5	8.4	10	11	13	15	16	18	21
		KW	2	2.3	2.9	3.3	4.1	4.6	5.1	5.8	6.5	7.2	8.1
25	20	m ³ /h	0.25	0.3	0.37	0.41	0.5	0.58	0.66	0.74	0.83	0.92	1
		L/min	4.3	4.8	6.2	7	8.6	9.8	11	12	14	15	17
		KW	2	2.4	3	3.4	4.2	4.7	5.3	6	6.7	7.4	8.4
31.5	18	m ³ /h		0.23	0.3	0.32	0.41	0.47	0.52	0.58	0.65	0.73	0.82
		L/min		3.8	4.9	5.5	6.8	7.9	8.7	9.8	11	12	13.7
		KW		2.4	3	3.4	4.2	4.8	5.3	6	6.7	7.4	8.4
35	17	m ³ /h			0.26	0.29	0.36	0.41	0.46	0.52	0.58	0.65	0.73
		L/min			4.3	4.9	6.1	6.9	7.7	8.7	9.8	10	12
		KW			3	3.4	4.2	4.8	5.4	6	6.6	7.5	8.5
40	16	m ³ /h				0.26	0.32	0.36	0.41	0.46	0.52	0.57	0.65
		L/min				4.3	5.4	6.1	6.8	7.7	8.6	9.6	10
		KW				3.4	4.3	4.8	5.4	6.1	6.8	7.6	8.4
45	15	m ³ /h					0.27	0.3	0.34	0.38	0.43	0.48	0.54
		L/min					4.5	5	5.7	6.4	7.2	8	9
		KW					4.2	4.7	5.3	6	6.7	7.4	8.3
50	14	m ³ /h						0.26	0.3	0.33	0.37	0.41	0.47
		L/min						4.4	5	5.6	6.2	7	7.8
		KW						4.6	5.1	5.8	6.5	7.2	8.1

高压胶管

颜色:绿色 灰色 温度:-30°到60°

强度:2层高强度钢丝编织缠绕。

应用:管道,换热器管束水力清除,输水等。



规格 (NW2)	压力范围 (Mpa)		尺寸 (mm)				重量 (kg/m)
	工作压力	爆破压力	内径	外径	扣头内径	扣头外径	
3/2	100	250	3.4	6.9	2.0	7.7	0.072
4/2	120	300	4.0	8.0	2.5	9.9	0.110
4/2W	140	350	4.0	9.8	2.5	13.0	0.160
5/2	105	260	5.0	9.4	3.5	11.4	0.125
6/2	100	250	6.3	11.5	4.0	13.9	0.175
6/2W	128	320	6.0	12.0	4.0	13.5	0.230
8/2	84.0	210	8.1	13.3	5.5	17.8	0.200
8/2W	105	260	8.0	14.3	5.5	18.3	0.314
10/2	69.0	173	10.1	15.5	6.5	20.8	0.280
10/2W	100	250	10.0	17.2	6.5	21.5	0.430
13/2	64.0	160	12.9	19.3	8.5	26.0	0.435
13/2W	105	260	12.8	20.8	8.5	26.7	0.620
20/2	52.0	130	19.0	26.2	14	34.2	0.750
20/2W	76.0	190	18.8	29.5	14	36.3	1.160

颜色:灰色 温度:-30°到60°

强度:4层高强度钢丝编织缠绕。

应用:管道,换热器管束水力清除,压力测试,螺栓预紧工具:液压千斤顶,控制设备等。



规格 (NW2)	压力范围 (Mpa)		尺寸 (mm)				重量 (kg/m)
	工作压力	爆破压力	内径	外径	扣头内径	扣头外径	
3/4	200	500	3.4	8.0	2.0	12.1	0.136
4/4	216	540	4.0	10.3	1.8	14.7	0.234
5/4	180	450	5.0	11.2	2.5	15.5	0.260
6/4	150	380	6.3	12.6	3.5	16.4	0.295
8/4	150	380	8.1	14.6	4.5	20.3	0.390
10/4	150	380	9.9	18.4	5.5	23.1	0.690
13/4	128	320	12.8	21.4	7.5	27.4	0.800
13/4H	140	350	12.8	22.0	7.5	29.5	0.880
16/4	105	260	16.0	25.5	10.5	32.7	1.002
20/4	105	260	18.8	28.8	13	36.9	1.350
25/4	90.0	225	24.8	36.8	19	45.9	1.715

颜色:紫色、黄色 温度:-30°到60°

强度:8层高强度钢丝编织缠绕。

应用:水射流切割,清洗管,表面处理,油漆去除,储罐及容器的清洁,水电拆除混凝土,机器人清洗等。



规格 (NW2)	压力范围 (Mpa)		尺寸 (mm)				重量 (kg/m)
	工作压力	爆破压力	内径	外径	扣头内径	扣头外径	
4/8	320	800	4.0	12.8	1.8	19.5	0.540
8/8	280	700	7.6	20.8	4.5	27.9	1.290
5mm	320	800	4.5	15.3	2.0	20.3	0.690
6mm	320	800	5.8	16.6	2.5	23.7	1.060
8mm	320	750	7.6	22.0	4.5	29.7	1.500

高压胶管

应用:用于输送液压油、矿物油、石油、乳化液、乙二醇水溶液等。

温度:适用温度为-30°C~+120°C。

压力及连接:工作压力高于80Mpa,爆破压力210 Mpa,



由1-4层高强度钢丝编织缠绕。软管为特种合成橡胶配合制成,有多种特殊连接方式。

规格	压力范围 (Mpa)		尺寸 (mm)		弯曲半径 (mm)	重量 (kg/m)
	工作压力	爆破压力	内径	外径		
D880	80	210	8	20.5	145	0.85
D1070	70	210	10	24	160	1.03
D1360	60	180	13	27	410	1.21
D1655	55	165	16	30	260	1.72
D1946	46	140	19	35	280	2.08
D2240	40	120	22	37	320	2.39
D2535	35	112	25	41	360	2.51
D3232	32	96	32	49	460	3.12
D3825	25	75	38	56	560	4.31
D5120	20	60	51	69	720	5.40
D5114	14	52	51	65	720	3.42

输水专业高压管

应用:专业用于输送高压水,管体结合紧密,重量轻,在压力下变形小。

温度:适用温度为-40°C~+100°C。

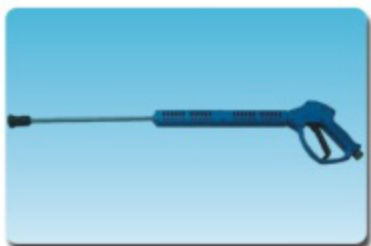
压力及连接:工作压力高于140Mpa,



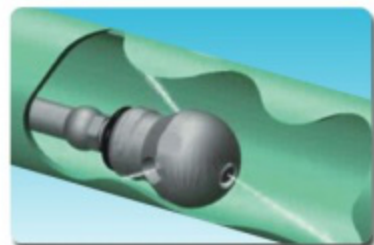
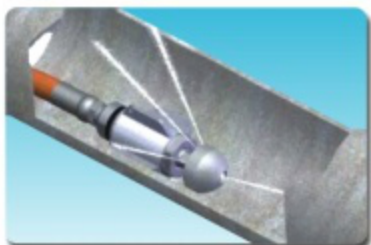
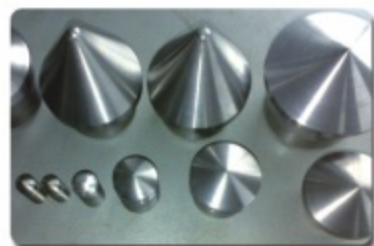
爆破压力365Mpa,由4-6层高强度钢丝编织缠绕。软管材质为耐磨、耐油橡胶,有多种公制、英制、美制等特殊扣头。

规格	压力范围 (Mpa)		尺寸 (mm)		重量 (kg/m)
	工作压力	爆破压力	内径	外径	
D7506	75.0	188	6.5	17.8	0.62
D7510	75.0	188	9.5	21.4	0.76
D7512	75.0	188	12.7	24.6	0.96
D7519	75.0	188	19	32.2	2.50
D8506	85.0	220	6.5	17.8	0.62
D8510	85.0	220	9.5	21.4	0.78
D8512	85.0	220	12.7	24.6	1.02
D8519	85.0	220	19	32.2	1.93
D8525	85.0	220	25	44.6	3.35
D1010	100	250	9.5	21.4	0.76
D1112	110	275	12.7	24.5	1.36
D1019	100	250	19.0	32.0	2.50
D1406	140	365	6.5	20.6	0.92
D1410	140	365	9.5	24.0	1.37
D1412	140	365	12.7	29.0	1.90

◎ 高压喷枪



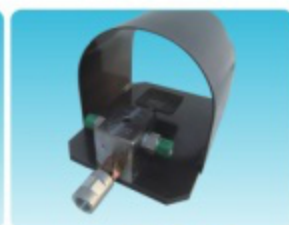
◎ 高压喷嘴、喷头



◎ 高压喷嘴、喷头



◎ 其他部件



脚踏阀

脚踏阀

曲轴



柱塞